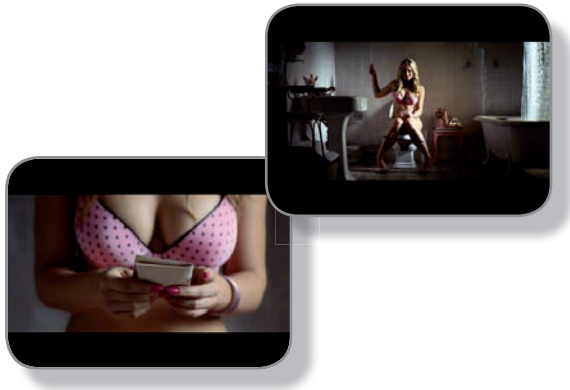


## SEEDING & BERATUNG

### PS3

Zur Markteinführung der Playstation 3 übernahm die DSG die Beratung und Verbreitungsstrategie für Sony in Deutschland.



- 6 Clips
- erster Clip (Imagevideo) auf 20 Portalen
- zweiter Clip (Keiji Charakter-Clip) auf 20 Portalen
- drei Kurzclips (3 Charakter Shorties) auf jeweils 10 Portalen
- vierter Clip (Charakter Clip „Cherry“) auf 20 Portalen
- Laufzeit 2 Monate
- über 3.1 Mio. Viewer
- Response im Schnitt zwischen 0,5 und 1 %
- Besonderheiten: Die Kampagne zur PS3-Markteinführung gliederte sich in vier Abschnitte. Zunächst wurde der Haupttrailer, der auch im TV zu sehen war, vorab im Netz gestreut. Danach erfolgte das Seeding eines Charakter-Clips, um eine Figur des Trailers zu etablieren. Die folgenden drei Kurzclips etablierten die weiteren Charaktere aus dem Trailer. Der letzte Clip bildete das kuriose Ende der Reihe und stellt die bisher unbekannte Cherry als weiteres Element der Kampagne vor.

# SEEDING